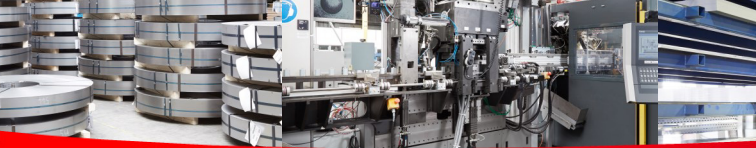


schürholz *Ausbildung*



AusBildung wird Karriere
Werde Teil unseres Teams!





SCHÜRHOLZ Gruppe



Wer wir sind

Die Schürholz Gruppe ist ein innovatives metallverarbeitendes Familienunternehmen der Automobilzulieferindustrie. Wir beschäftigen aktuell ca. 300 Mitarbeiter in vier Werken in Deutschland, Polen und China.



Das Unternehmen Schürholz wurde 1918 in Plettenberg gegründet und entwickelte sich im Laufe der Jahrzehnte von einem Anbieter von Unterlegscheiben zu einem führenden Spezialisten für die Herstellung von Prägeform-, Stanz-, Stanzbiege- und Ziehteilen.

Heute produziert die Schürholz Gruppe anspruchsvolle Metallteile und Komponenten für die Automobil-, die Automobilzuliefer-, die Elektroindustrie sowie für die Bahntechnik.

Wir sind in den letzten Jahren stark gewachsen und suchen junge Leute wie Dich, die Freude daran haben sich in einem motivierten und dynamischen Team zu engagieren.



SCHÜRholz *Ausbildung*

Was erwartet Dich bei uns?

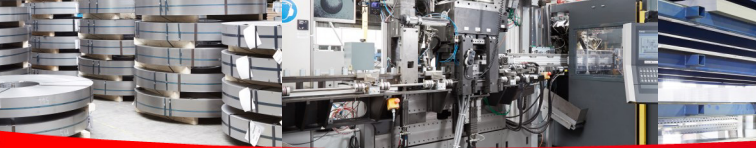
Die Ausbildung bei uns ist kein Sprung ins kalte Wasser - es gibt eine Einführungsphase, während der Du den Betrieb und die Mitarbeiter/-innen kennenlernen wirst.

Dir stehen Ansprechpartner/-innen zur Verfügung, die immer ein offenes Ohr für Dich haben. Im Laufe der Zeit wirst du auch unsere weiteren Werke in Kirchhundem und Polen kennenlernen sowie an gemeinsamen Aktivitäten mit anderen Auszubildenden der Schürholz Gruppe teilnehmen.



Einen Teil der Ausbildung verbringst du in der Berufsschule und erlernst theoretische Grundlagen. Die restliche Zeit erlernst du praktische Fertigkeiten vor Ort bei uns im Unternehmen.

Auf die Entwicklung unserer Mitarbeiter legen wir sehr viel Wert, so dass Du während deiner beruflichen Laufbahn immer wieder die Möglichkeit haben wirst an Qualifizierungsmaßnahmen und Weiterbildungsprogrammen teilzunehmen.



Was erwarten wir von Dir?

Für die Schürholz Gruppe suchen wir motivierte, junge Menschen, die Bereitschaft zeigen sich im Team zu engagieren. Wir erwarten von dir eine konzentrierte Arbeitsweise sowie Ehrlichkeit und Zuverlässigkeit.

Die Bereitschaft zum Lernen und zur Weiterentwicklung stellt für uns einen weiteren wichtigen Aspekt unseres Unternehmensverständnisses dar. Wir setzen hohe Ansprüche an die Qualität unserer Produkte, weswegen für uns ein ausgeprägtes Qualitätsdenken und die Einhaltung von Ordnung und Sauberkeit essenziell sind.



Kundenorientierung und ein respektvoller, wertschätzender Umgang mit allen Mitarbeitern, Geschäftspartnern und Dritten bilden die Grundlage unseres unternehmerischen Handelns.

Als mittelständisches Familienunternehmen sind wir uns unserer ökologisch-sozialen Verantwortung und unserer Verbundenheit zur Region bewusst.



SCHÜRHOLZ *Ausbildung*

Interessiert?

Wir bieten Dir einen interessanten Arbeitsplatz in einem gut aufgestellten Familienunternehmen sowie anspruchsvolle und abwechslungsreiche Aufgaben an welchen Du aktiv mitwirken darfst. Wir verfügen in unseren Werken über eine technologische Ausstattung und Maschinenteknik auf dem neuesten Stand.

Zudem erwarten Dich ein positives Betriebsklima, leistungsgerechte Bezahlung und hervorragende Zukunftsperspektiven. Es gibt viele Qualifizierungs- und Fortbildungsmöglichkeiten bei uns, so dass du dich ständig weiterentwickeln kannst.

Unsere Kultur ist gekennzeichnet durch flache Hierarchien und teamorientierte Arbeit. Wir würden uns freuen, wenn Du in Zukunft unser Team verstärkst!

Plettenberg



Kirchhundem



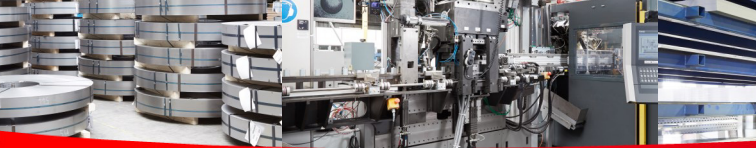
SCHÜRHOLZ Gruppe



Polen



China



Ausbildungsberufe 2017

Industriekaufmann/-frau

Auch als
Duales
Studium!

Voraussetzungen:

- Realschulabschluss
- Vorzugsweise mit Fachabitur im kaufmännischen Bereich



Ausbildungsinhalte:

Industriekaufleute unterstützen Unternehmensprozesse vom Auftragseingang bis zum Kundenservice. Du hast Spaß am Umgang mit Zahlen und Daten sowie Interesse an technischen und wirtschaftlichen Themen? Während dieser Ausbildung lernst Du alle Arbeitsabläufe in unserem Unternehmen kennen und wirst in viele Unternehmensprozesse eingebunden. Du lernst verschiedene Abteilungen wie Finanz- und Lohnbuchhaltung, Versand, Vertrieb, Qualitätsmanagement und Produktion kennen.

Dieser Beruf ist sehr abwechslungsreich und verantwortungsvoll. Gut ausgebildete, qualifizierte Industriekaufleute mit umfassendem Know-How werden immer gebraucht und sind in vielen Betrieben hoch angesehen. Die Dauer der Ausbildung beträgt drei Jahre.

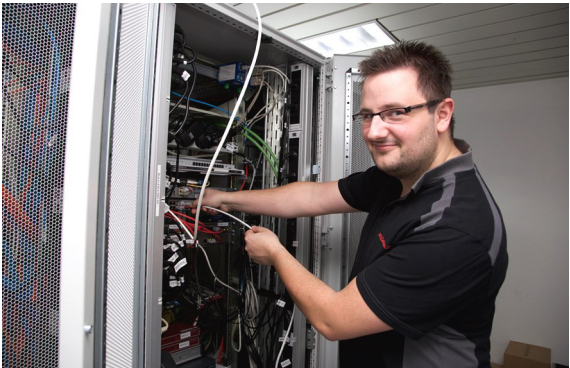


SCHÜRHO *Ausbildung*

Fachinformatiker/-in Systemintegration

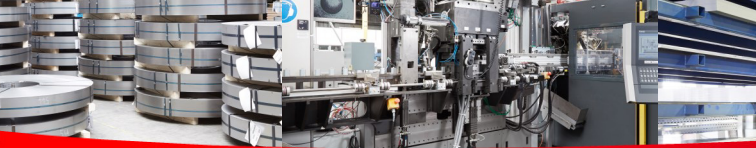
Voraussetzungen:

- Realschulabschluss
- IT-Kenntnisse sind von Vorteil jedoch nicht zwingend erforderlich



Ausbildungsinhalte:

Als Fachinformatiker/-in Systemintegration planst und konfigurierst Du IT-Systeme. Als Dienstleister/-in im eigenen Hause richtest du diese Systeme entsprechend den Anforderungen ein und betreibst bzw. verwaltest sie. Dazu gehört auch, dass Du bei auftretenden Störungen die Fehler systematisch und unter Einsatz moderner Experten- und Diagnosesysteme eingrenzt und behebst. Du berätst Anwender bei der Auswahl und dem Einsatz der Geräte und löst Anwendungs- und Systemprobleme. Daneben erstellst Du Systemdokumentationen und führst Schulungen durch. Fachinformatiker/-innen Systemintegration finden in fast allen Unternehmen Beschäftigung, denn nahezu überall werden IT-Systeme im Rahmen der betrieblichen Abläufe verwendet. Die Ausbildung dauert drei Jahre.



Maschinen- und Anlagenführer/-in



Voraussetzungen:

- Hauptschulabschluss

Ausbildungsinhalte:

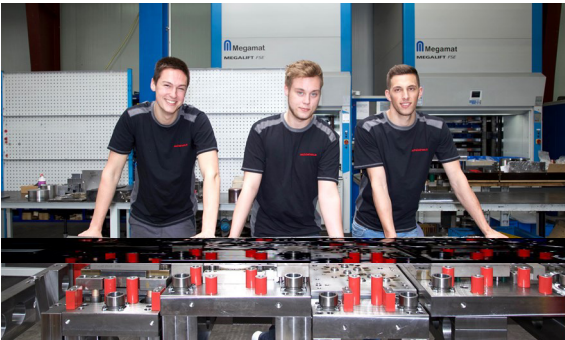
Als Maschinen- und Anlagenführer nimmst Du Produktionsaufträge entgegen und bereitest Arbeitsschritte für die Produktion vor. Maschinen machst Du betriebsbereit, wozu Du die benötigten Werkzeuge auf- oder umrüstest, Fertigungsprozesse einstellst und die Maschine bedienst. Du überwachst während der Produktion die Prozesse und kontrollierst Zwischenergebnisse um fehlerfreie Teile herzustellen. Die Maschinen und Anlagen inspizierst Du in regelmäßigen Abständen, um ihre Funktionstüchtigkeit zu jeder Zeit sicherzustellen.

Die Ausbildung geht über zwei Jahre und gliedert sich auf in einen betrieblichen und einen schulischen Ausbildungsteil. In diesem Ausbildungsberuf ist Sorgfalt sehr wichtig und technische Vorkenntnisse sind auf jeden Fall hilfreich. Maschinen- und Anlagenführer finden Beschäftigung in Produktionsbetrieben nahezu aller Branchen.



SCHÜRHOLOZ *Ausbildung*

Werkzeugmechaniker/-in



Voraussetzungen:

- Realschulabschluss

Ausbildungsinhalte:

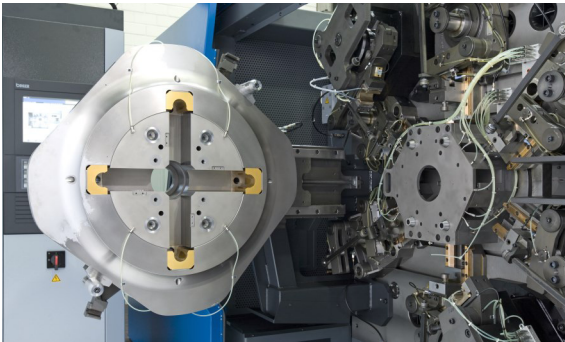
Werkzeugmechaniker/-innen stellen Stanz- und Umformwerkzeuge her. Du liest technische Zeichnungen, planst die Arbeitsschritte und lernst die Bearbeitungsverfahren Bohren, Drehen, Sägen, Schleifen und Fräsen kennen.

Dafür nutzt Du speziell dafür vorgesehene Maschinen. Du stellst Einzelteile her, die bearbeitet und anschließend in das entstehende Werkzeug montiert werden müssen. Weiterhin werden manche Werkzeuge für die nächsten Einsätze gewartet und instandgesetzt. Auch die Fehlersuche am Werkzeug - bei ungeplanten Störungen - gehört zu Deinem Aufgabengebiet. Die Ausbildung dauert 3,5 Jahre. Das erste Jahr findet in einer Lehrwerkstatt statt. Es handelt sich um einen anerkannten Industrieberuf bei dem es sehr stark auf Sauberkeit und Genauigkeit ankommt.



Zusätzlich ab 2018:

Mechatroniker/-in



Voraussetzungen:

- Realschulabschluss

Ausbildungsinhalte:

Der Mechatroniker umfasst sowohl die Mechanik als auch die Elektronik, d.h. er ist die Nahtstelle zwischen den industriellen Metall- und Elektroberufen. Entsprechend vielseitig sind auch die Ausbildungsinhalte und natürlich die späteren Einsatzgebiete.

Als Mechatroniker/-in bauen Sie aus mechanischen, elektrischen und elektronischen Bestandteilen komplexe mechatronische Systeme. Sie stellen einzelne Komponenten her und montieren sie zu Systemen und Anlagen. Die fertigen Anlagen nehmen Sie in Betrieb, programmieren sie, installieren Steuerungssoftware und halten die Systeme instand.

Die Ausbildung zum/zur Mechatroniker/-in ist ein 3,5-jähriger anerkannter Ausbildungsberuf in der Industrie.



schürholz *Ausbildung*



Folgende Zusatzleistungen bieten wir Dir:

- Vermögenswirksame Leistungen
- Zahlung einer privaten Krankenversicherung
- Direktversicherung zur Altersvorsorge
- Leasing JobRad: Hohe Ersparnisse beim Kauf eines neuen Fahrrads
- Firmensport im Aqua Magis in Plettenberg
- Firmensport im Feel Good-Fitnessstudio in Plettenberg und Herscheid (Kurse)
- Ideenmanagement: Möglichkeit zum Einbringen eigener Ideen im Unternehmen und Belohnung für die eingereichten Verbesserungsvorschläge
- Diverse Weiterbildungsmöglichkeiten
- Möglichkeit zur Übernahme nach der abgeschlossenen Ausbildung



Was ist wichtig für deine Bewerbung?

Neben Deinem Schulabschluss ist uns wichtig zu erfahren wie Deine Interessen und Fähigkeiten zu dem von Dir angestrebten Ausbildungsberuf passen. Deine Bewerbung sollte ein Jahr vor Antritt der Ausbildung bei uns eingehen. Die meisten Ausbildungsberufe starten bei uns im August.

Nachdem Deine Bewerbung bei uns eingegangen ist, prüfen wir ob Dein Profil zu der entsprechenden Ausbildungsstelle passt. Es kommt dann zu einem Vorstellungsgespräch bei uns im Unternehmen, wo wir die Gelegenheit bekommen uns persönlich etwas näher kennenzulernen. Hat sich im Vorstellungsgespräch herausgestellt, dass Du der/die richtige Kandidat/-in für die Ausbildung bist, steht deiner Ausbildung bei uns nichts mehr im Wege.

Wir freuen uns auf Dich und Deine Bewerbung!

Sende deine Bewerbungsunterlagen an:

Schürholz Stanztechnik GmbH & Co. KG
Industriestraße 9
58840 Plettenberg

Fr. Ilona Schmidt—Personalleitung
Tel.: 02391-8103111
Email: i.schmidt@schuerholz-stanzen.de

